

FLAMENCO



2010



2007



1006



2004



1025



3006



3003



4028



4014



4024



4017



4022



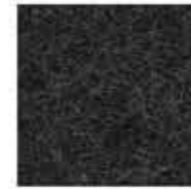
5005



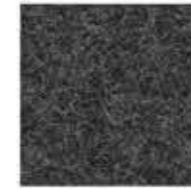
5096

Quantità minima d'ordine per colori speciali 50m

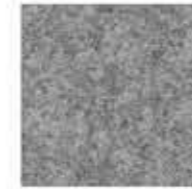
Minimum order quantity for custom colour 50m



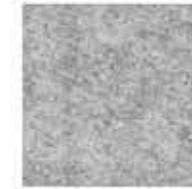
8003



8009



8004



8002



7020



7005



7021



7012



7013



6015



6004



6098



6013



6016



6006



6011



5015



5008



6032

Quantité minimum de commande par couleur sur mesure 50m

Mindestbestellmenge für kundenspezifische Farbe 50m



**CARATTERISTICHE PRINCIPALI - PRINCIPAL CHARACTERISTICS**  
**CARACTERISTIQUES PRINCIPALES - HAUPT EIGENSCHAFTEN**

Date 14/11/2019  
Edition 05

**FLAMENCO**

Caratteristica Characteristic Caractéristique Charakterdarsteller	Norma Norm Norme Norm	Tolleranza Tolerance Tolérance Toleranz	Dichiarato Declared Déclaré Deklariert
Peso (g/ml) – Weight (g/lm) Poids (g/ml) - Gewicht (g/lm)	EN 12127	± 5 %	825
Peso (g/m <sup>2</sup> ) - Weight (g/m <sup>2</sup> ) Poids (g/m <sup>2</sup> ) - Gewicht (g/m <sup>2</sup> )	EN 12127	± 5 %	550
Altezza (cm) - Width (cm) Largeur (cm) - Breite (cm)	-----	± 2 %	150
Resistenza all'abrasione (cicli) Abrasion resistance (rubs) Résistance à l'abrasion (tours) Scheuerfestigkeit (Scheuertouren)	ISO 12947-2 (Martindale)	± 10 %	60000
Solidità del colore alla luce (scala dei blu) Light fastness (blue scale) Solidité à la lumière (échelle des bleu) Lichtechtheit (Blaumaßstabe)	ISO 105-B02 (Xenotest)	da 5 a 8	5
Solidità del colore allo sfregamento (scala dei grigi) Fastness to rubbing (grey scale) Solidité au frottement (échelle des gris) Reibechtheit (Graumaßstabe)	ISO 105-X12 (Crockmeter)	da 4 a 5	4/5
Pilling (2000 cicli) - Pilling (2000 rubs) Pilling (2000 tours) - Pilling (2000 scheuertouren)	ISO 12945-2	da 4 a 5	4
Composizione Composition Composition Zusammensetzung	100% LANA 100% WOOL 100% LAINE 100% WOLLE		

Leggere differenze di colore tra un lotto e l'altro sono da considerarsi normali

Slight colour differences between one lot and another have to be considered within commercial tolerance

Légères différences de couleur entre un lot et l'autre doivent être considérés comme étant normales

Leichte Farbunterschiede sind zwischen zwei Partien als normal zu betrachten

**Reazione al fuoco – Flammability - Classement au feu – Feuersicherung**

UNI 9175 Class 1 IM  
EN 1021-1 & 2  
BS Crib 5  
BS 7176 Class Medium Hazard  
California TB 117:2013

Altri test fuoco possono essere superati, il superamento di alcuni test fuoco può dipendere dalla schiuma utilizzata

Will also pass other flammability standards. Flame retardant performance is dependent upon the foam used

Autres tests feu peuvent être passés. La performance au feu dépend de la mousse utilisée

Wird auch andere Brandschutzstandards erfüllen. Die flammhemmende Leistung ist anhängig von dem verwendeten Schaum

**Manutenzione e lavaggio – Cleaning and washing – Nettoyage et lavage – Reinigung und waschen**

